



Informazioni Generali

Sede

Albergo La Primula
Via delle Primule, 84
Potenza

Iscrizione

L'iscrizione è gratuita e dà diritto a: partecipazione alle sessioni scientifiche, kit congressuale, coffee break, light lunch, attestato di partecipazione.

È possibile iscriversi online sul sito www.meeting-planner.it, selezionando l'evento corrispondente.

ECM (ID. evento 276784)

Il Provider ha attribuito all'evento n.6 crediti formativi.

L'evento formativo è rivolto a Medici, Dietisti, Infermieri, Infermieri pediatrici e Biologi.

Specializzazioni mediche accreditate: Endocrinologia, Ginecologia e Ostetricia, Medicina generale, Pediatria e Pediatri di libera scelta, Scienza dell'Alimentazione e dietetica.

Si rende noto che ai fini dell'acquisizione dei crediti formativi ECM e relativo invio dell'attestato è obbligatorio:

- aver preso parte all'intero evento formativo
- aver compilato la documentazione in ogni sua parte
- aver superato il questionario di valutazione ECM (score di superamento: 75%).

Il Provider è autorizzato a verificare l'effettiva presenza tramite firme.

Si ricorda che la certificazione non potrà essere rilasciata in caso di: registrazioni dopo l'orario d'inizio, uscita anticipata rispetto alla fine dei lavori, consegna del questionario ECM a mezzo terzi. Il Partecipante è tenuto a rispettare l'obbligo di reclutamento diretto fino ad un massimo di 1/3 dei crediti formativi ricondotti al triennio di riferimento (2017 - 2019).

Non sono previste deroghe a tali obblighi.

Patrocini Richiesti

SIEDP (Società Italiana di Endocrinologia e Diabetologia Pediatrica)

SIP (Società Italiana di Pediatria)

AME (Associazione Medici Endocrinologi)

ASP (Azienda Sanitaria Locale di Potenza)

Obiettivo formativo di sistema

Applicazione nella pratica quotidiana dei principi e delle procedure dell'Evidence Based Practice (EBM-EBN-EBP) (1)

Provider e Segreteria Organizzativa



MEETING PLANNER

Provider ECM Nazionale Accreditato n. 2516

Via Divisione Paracadutisti Folgore, 5 - 70125 BARI

TEL. 080.9905360 - FAX 080.9905359 - 080.2140203

E-mail: info@meeting-planner.it - www.meeting-planner.it

UNIVERSITÀ

CERTIFICAZIONE

QUALITÀ

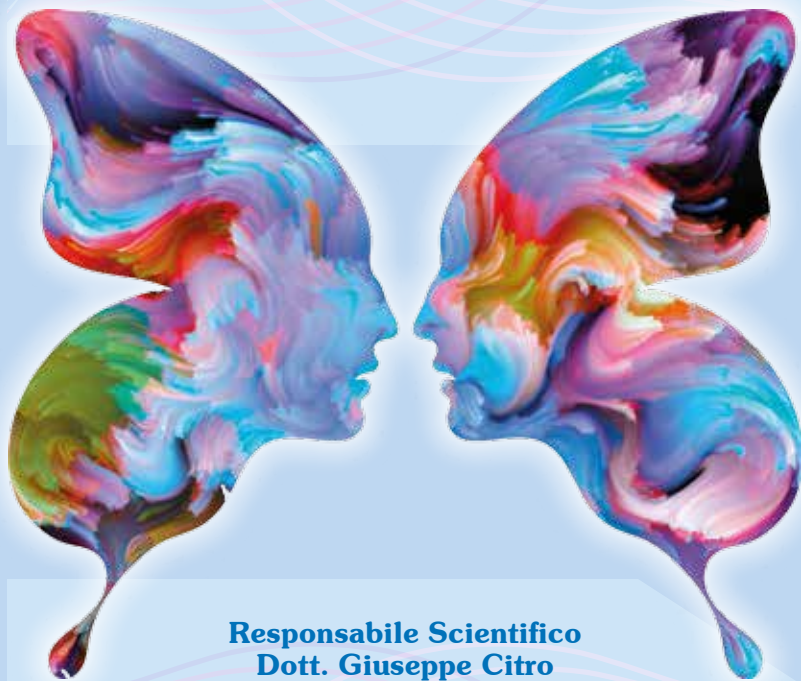
SISTEMA DI GESTIONE

CERTIFICATO N. 16711

Con la sponsorizzazione non condizionante di

MERCK *Lilly* | DIABETES

LA TIROIDE NELLE VARIE ETÀ DELLA VITA



Responsabile Scientifico
Dott. Giuseppe Citro

Potenza, 30 novembre 2019

Albergo La Primula

RAZIONALE

Lo scopo è quello di puntualizzare l'importanza della funzione tiroidea dal concepimento fino alla senescenza.

La tiroide, infatti, svolge un ruolo fondamentale da prima della nascita e per tutto l'arco della vita umana in quanto regola importanti processi quali lo sviluppo neuropsichico e l'accrescimento somatico nell'età evolutiva, mentre nelle altre età è fondamentale per la funzione cardiovascolare, il metabolismo basale, lipidico, glucidico e osseo.

La sorveglianza su particolari popolazioni a rischio quali il neonato e la donna in gravidanza è di estrema importanza. Lo screening neonatale per l'ipotiroidismo congenito, attivo su tutto il territorio nazionale ormai da circa 30 anni, o lo screening da effettuare su donne in gravidanza a rischio (con anamnesi familiare positiva per tireopatie autoimmuni o ipotiroidismo, storia di tireopatia, anticorpi antitiroide, diabete tipo I, altre patologie autoimmuni, assunzione farmaci ad azione antitiroide, o provenienti da zone a carenza iodica), sono infatti fondamentali per diagnosticare e curare fasi iniziali di disfunzione tiroidea, consentendo di evitare danni anche rilevanti nei bambini.

Infatti, i bambini e le donne in gravidanza sono più vulnerabili nei confronti degli effetti avversi della patologia tiroide, poiché in queste fasi della vita il fabbisogno di iodio è maggiore, pertanto se l'apporto di iodio con la dieta non è sufficiente a soddisfare il fabbisogno della madre e del feto, si può instaurare una condizione di ipotiroidismo materno o materno-fetale, le cui conseguenze sono tanto più gravi quanto più marcato e protratto è il deficit ormonale.

Nel periodo post-partum sono particolarmente frequenti le tiroiditi autoimmuni che possono evolvere in alterazioni disfunzionali della ghiandola; inoltre le patologie tiroidee, sia quella nodulare che le alterazioni della funzione, sono piuttosto frequenti negli adulti e negli anziani.

In particolare, nella donna in menopausa, diminuendo il tasso ematico di estrogeni, può aumentare la quota di ormoni tiroidei liberi con possibili sintomi da ipertiroidismo subclinico (aumentata sudorazione, maggior calore del corpo e insonnia) che si vanno a sovrapporre ai classici disturbi menopausali, quali vampate e sudorazioni notturne.

Infine, sembra esserci una correlazione tra ipotiroidismo subclinico e longevità.

PROGRAMMA

Ore 08.30 Registrazione dei partecipanti

Moderatori: **Enzo Caruso, Sergio Manieri (Potenza)**

09.00 Tiroide e fertilità
Sergio Schettini (Potenza)

09.45 Tiroide e gravidanza
Vincenzo Triggiani (Bari)

10.30 Ipotiroidismo congenito e screening neonatale esteso in Basilicata
Giambattista Gallicchio (Potenza)

Discussants: **Giuseppe Iannuzzi (Potenza)**
Rocco Paradiso (Potenza)

11.15 *Coffee break*

Moderatori: **Feliciano Lo Pomo (Potenza)**
Marcello Sciaraffia (Taranto)

11.30 Tiroide e pubertà
Graziano Cesaretti (Pisa)

12.15 Tiroide nelle sindromi genetiche
Raffaella Di Mase (Napoli)

13.00 *Light Lunch*

14.00 Tiroide e menopausa
Raffaello Alfonso (Bari)

14.45 Tiroide e patologie croniche: diabete mellito
Pasquale Bellitti (Pisticci - MT)

15.30 Discussione
Discussants: **Giacomo Accardo (Potenza)**
Armando Zampino (Melfi - Pz)

Take Home Messages: **Giuseppe Citro (Potenza)**

16.15 Chiusura dei lavori e consegna questionario ECM

