

Informazioni Generali

Sede

Vittoria Parc Hotel
Via Nazionale 10/F, 70128 Bari - Palese

Iscrizione

L'iscrizione è gratuita e dà diritto a: partecipazione alle sessioni scientifiche, lunch, attestato di partecipazione. E' possibile iscriversi online collegandosi al sito www.meeting-planner.it, nella sezione "Calendario Eventi", selezionando l'evento corrispondente

ECM (ID evento n. 281527)

Il Provider ha assegnato all'evento n. 5 crediti formativi.
Il Corso è rivolto a n. 50 Medici Chirurghi (specialisti in Allergologia ed immunologia clinica, Malattie dell'apparato respiratorio, Medicina generale (medici di famiglia), Medicina interna, Geriatria).
Si rende noto che ai fini dell'acquisizione dei crediti formativi ECM è obbligatorio:

- aver preso parte all'intero evento formativo
- aver compilato la documentazione in ogni sua parte
- aver superato il questionario di valutazione ECM (score di superamento almeno il 75%).

Il Provider è autorizzato a verificare l'effettiva presenza tramite firme. Il partecipante è tenuto inoltre a rispettare l'obbligo di reclutamento diretto fino ad un massimo di 1/3 dei crediti formativi ricondotti al triennio di riferimento (2020-2022).

Non sono previste deroghe a tali obblighi.

Obiettivo formativo processo

Documentazione clinica. Percorsi clinico-assistenziali diagnostici e riabilitativi, profili di assistenza - profili di cura (3)

Patrocini richiesti

AAIITO Sezione Apulo - Lucana (Associazione Allergologi Immunologi Italiani Territoriali ed Ospedalieri)

AIST (Associazione Italiana per lo Studio della Tosse)

ALIR Bari (Associazione lotta contro l'insufficienza respiratoria)

SIAAIC Sezione Apulo Lucana (Società Italiana di Allergologia, ASMA ed Immunologia Clinica - Sezione Apulo Lucana)

SIP Puglia (Società Italiana di Pneumologia)

Ordine dei Medici Chirurghi ed Odontoiatri della Provincia di Bari

Provider e Segreteria Organizzativa

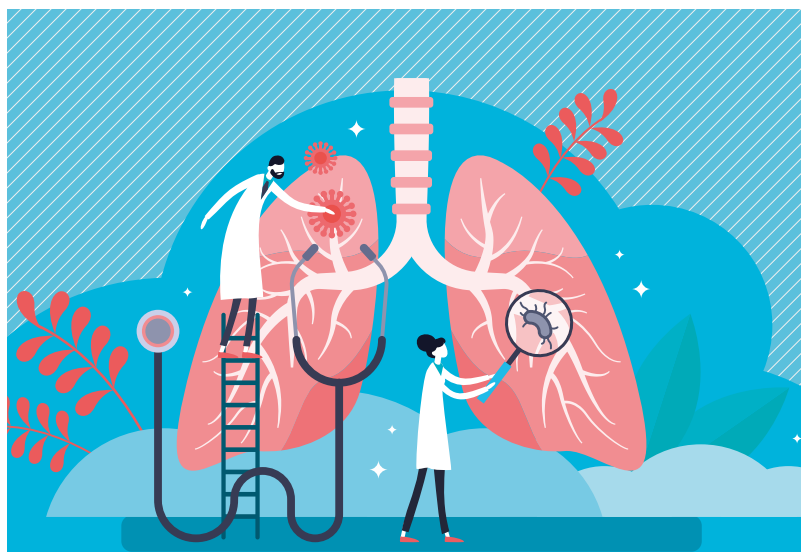


MEETING PLANNER
Provider ECM Nazionale Accreditato n. 2516
Via Divisione Paracadutisti Folgore, 5 - 70125 BARI
TEL. 080.9905360 - FAX 080.9905359 - 080.2140203
E-mail: info@meeting-planner.it - www.meeting-planner.it



CERTIFICATO N. 10711

LO PNEUMOLOGO INCONTRA IL MEDICO DI MEDICINA GENERALE. Interazione gestionale del paziente con malattie respiratorie II EDIZIONE



Responsabile Scientifico: Dott. Michele Minenna

BARI-PALESE, 1° FEBBRAIO 2020
VITTORIA PARC HOTEL

Razionale

Il razionale di questo corso di aggiornamento è di fare chiarezza ed affrontare le novità terapeutiche, prendendo in considerazione le nuove associazioni farmacologiche, in modo da puntualizzare l'uso appropriato della terapia in queste patologie pneumologiche.

Al MMG, che riveste un ruolo centrale nella diagnostica iniziale nonché preventiva delle patologie respiratorie, verranno indirizzate nozioni di clinica e fisiopatologia respiratoria per l'interpretazione corretta e critica della diagnostica clinico - strumentale, per arrivare poi alla giusta diagnosi e terapia.

La BPCO, che ha maggiore rilevanza epidemiologica, è una malattia cronica invalidante molto diffusa, anche in Italia, ma spesso sottovalutata, anche dal paziente, perché agli esordi è asintomatica, mentre nelle fasi più avanzate è responsabile di sintomi molto gravi.

Pertanto, è sottostimata per le dimensioni reali del problema, in quanto la BPCO è sottodiagnosticata.

È sempre più importante per il Clinico individuare il trattamento più corretto per ciascun paziente al fine di garantire una gestione ottimale della patologia, migliorare la qualità di vita e diminuire l'altissima incidenza di questa patologia sulla spesa sanitaria.

Inoltre, per quanto riguarda l'asma bronchiale, nella sessione dedicata alla patologia asmatica si cercherà di puntualizzare il concetto che l'asma è in buona misura sottostimata, sia dai Medici che dai pazienti, al punto che in molti casi non viene ritenuta una vera e propria malattia, finendo in tal modo con l'essere in larga parte abbandonata all'autogestione del paziente, e di conseguenza il coinvolgimento del MMG è spesso solo occasionale.

L'adeguato trattamento di questa patologia allergica ha spesso ricadute positive e questo sembra essere particolarmente vero per l'asma bronchiale e per la rinite allergica.

In conclusione, questo corso è finalizzato al confronto diretto tra lo Pneumologo e il MMG per chiarire e affinare le conoscenze tecniche e successivamente arrivare a una diagnosi precisa, eziologica e fisiopatologica, finalizzata ad impostare una terapia medica mirata e razionale.

Programma

N.B. In caso di assenza di uno dei moderatori la sostituzione sarà affidata al responsabile scientifico

- Ore 09.00 Registrazione dei partecipanti
09.30 Apertura dei lavori e saluti di benvenuto
09.40 Presentazione degli obiettivi formativi
Michele Minenna (Bitonto - Ba)

I SESSIONE | BPCO

Presidente: **Emmanuele Tupputi (Barletta)**
Moderatori: **Alfredo Scoditti (Taranto), Pietro Visaggi (Bari)**

- 09.50 Valutazione di gravità della BPCO e opzioni terapeutiche
Pietro Schino (Acquaviva delle Fonti - Ba)
10.10 L'importanza dei device nella terapia della BPCO
Francesco Scarpelli (Bisceglie - Bt)
10.30 Riattivazione della BPCO: come gestirla a domicilio
Alessandro Palumbo (Bari)
10.50 Bronchiectasie: inquadramento clinico e gestione terapeutica
Michele Minenna (Bitonto - Ba)
11.10 Discussione
Gennaro Caratozzolo (Trani), Giulio Minoretti (Bitonto - Ba)
Giuseppe Casamassima (Giovinazzo - Ba)

II SESSIONE | Le interstiziopatie

Presidente: **Onofrio Resta (Bari)**
Moderatori: **Pietro Pierluigi Bracciale (Ostuni - Br)**
Pietro Schino (Acquaviva delle Fonti - Ba)

- 11.45 Inquadramento delle interstiziopatie e fisiopatologia
Onofrio Resta (Bari)
12.05 Diagnosi e follow-up delle interstiziopatie polmonari
Antonio Castagnaro (Ostuni - Br)
12.25 Importanza della radiologia nella diagnostica delle interstiziopatie polmonari
Carlo Maria Florio (Bari)
12.45 Discussione
Giuseppe Marvulli (Bari), Carmela Parisi (Bitonto - Ba)
Benedetta Sasanelli (Bari)
13.20 Pausa pranzo

III SESSIONE | Asma bronchiale

Presidente: **Luigi Macchia (Bari)**
Moderatori: **Leonardo Prete (Ostuni - Br), Gennaro Viesti (Taranto)**

- 14.00 Asma severa: quali novità eziopatogenetiche?
Daniilo Di Bona (Bari)
14.20 Asma bronchiale: follow-up e controllo con i nuovi farmaci disponibili
Luigi Macchia (Bari)
14.40 Discussione
Ersilia Tedeschi (Acquaviva delle Fonti - Ba)
Cataldo Paolo De Robertis (Corato - Ba)
Linda Pasqua Colaprice (Ruvo di Puglia - Ba)
15.15 Conclusioni
15.20 Chiusura dei lavori e consegna questionario ECM