

# INFORMAZIONI GENERALI



## Sede

Aula Magna, Campus di Medicina Veterinaria  
Università degli Studi di Bari  
Str. prov. per Casamassima km 3 - Valenzano (Bari)

## Iscrizione

L'iscrizione è gratuita e dovrà essere effettuata online collegandosi al sito [www.meeting-planner.it](http://www.meeting-planner.it), sezione "CALENDARIO EVENTI".

Al termine della procedura di iscrizione, correttamente eseguita, il partecipante riceverà una mail di avvenuta registrazione.

L'iscrizione è obbligatoria e dà diritto a: partecipazione alle sessioni scientifiche, coffee break e lunch.

## ECM

### PARTE TEORICA (mattina)

Codice ECM 381040 Crediti formativi assegnati: **2,1**  
Numero partecipanti previsto: **200**

### PARTE PRATICA (pomeriggio)

Codice ECM 381031 Crediti formativi assegnati: **3**  
Numero partecipanti previsto: **70**

Figure professionali accreditate: Medici, Veterinari, Biologi, Tecnici della prevenzione nell'ambiente e nei luoghi di lavoro e Tecnici sanitari di laboratorio biomedico.

Medico specialista in: Dermatologia e venereologia, Ematologia, Epidemiologia, Igiene, Epidemiologia e sanità pubblica, Malattie infettive, Medicina del lavoro e sicurezza degli ambienti di lavoro, Medicina di comunità, Medicina generale (medico di famiglia), Medicina interna, Microbiologia e virologia, Patologia clinica, Pediatria.

Veterinario specialista in: Igiene degli allevamenti e delle produzioni zootecniche e Sanità animale.

Si rende noto che ai fini dell'acquisizione dei crediti formativi ECM è obbligatorio:

- aver preso parte all'intero evento formativo;
- aver compilato la documentazione in ogni sua parte;
- aver superato il questionario di valutazione ECM (score di superamento almeno 75%).

Non sono previste deroghe a tali obblighi.

Il partecipante è tenuto inoltre a rispettare l'obbligo di reclutamento diretto fino ad un massimo di 1/3 dei crediti formativi ricondotti al triennio di riferimento (2023-2025).

## Obiettivo formativo tecnico-professionale

Epidemiologia - prevenzione e promozione della salute - diagnostica - tossicologia con acquisizione di nozioni tecnico-professionali (10).

## Provider e Segreteria Organizzativa



MEETING PLANNER  
Provider ECM Nazionale Accreditato n. 2516

Via Divisione Paracadutisti Folgore, 5 - 70125 BARI  
TEL. 080.9905360 - FAX 080.9905359 - 080.2140203

E-mail: [info@meeting-planner.it](mailto:info@meeting-planner.it) - [www.meeting-planner.it](http://www.meeting-planner.it)



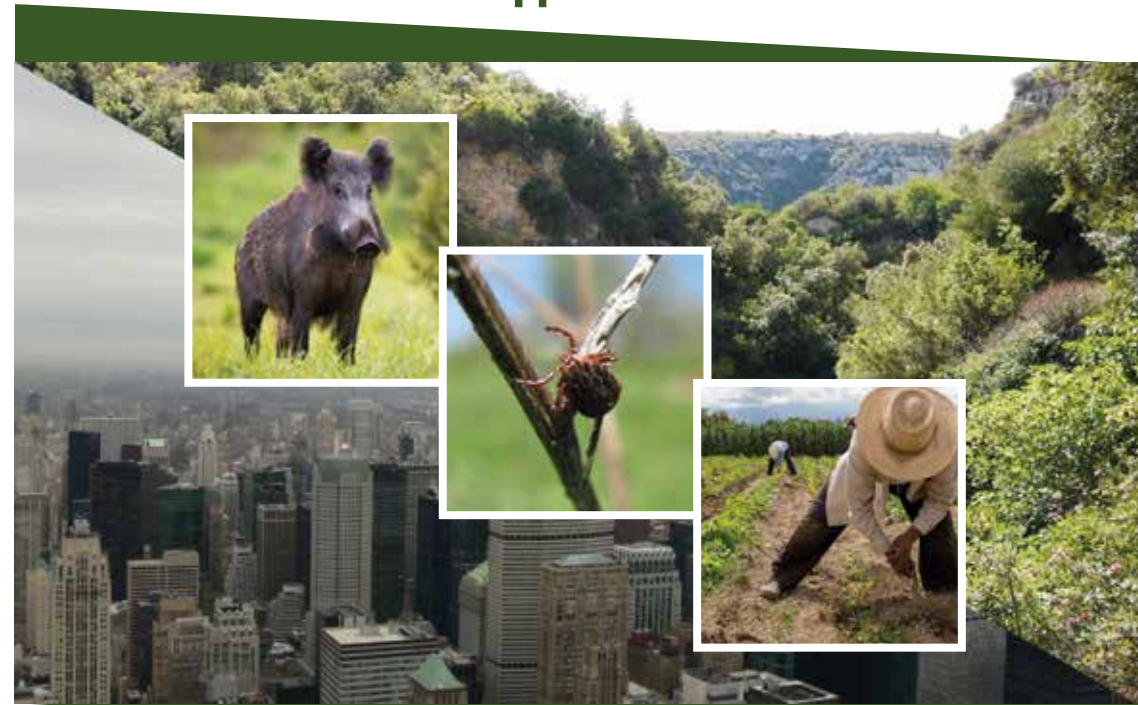
UNI EN ISO 9001:2015



con il Patrocinio



## Gestione e prevenzione delle malattie da patogeni trasmessi da zecche: la sfida dell'approccio *One Health*



Responsabili Scientifici: Roberta Iatta, Piero Lovreglio, Domenico Otranto

**Valenzano (Bari), 20 aprile 2023**  
**Aula Magna, Campus di Medicina Veterinaria**  
**Università degli Studi di Bari**

## Relatori e Moderatori



### **Giuseppina De Iaco**

Dirigente Medico di Malattie Infettive Universitaria, Azienda Ospedaliera Policlinico di Bari

### **Giorgio Di Leone**

Dipartimento di Prevenzione ASL BA - Direttore Servizio Prevenzione e Sicurezza Ambienti di Lavoro (SPESAL) Area Nord

### **Roberta Iatta**

Professore Associato di Parassitologia e Malattie Parassitarie, Dipartimento Interdisciplinare di Medicina, Università degli Studi di Bari

### **Domenico Lagravinese**

Direttore, Dipartimento di Prevenzione ASL BA

### **Piero Lovreglio**

Professore Associato di Medicina del Lavoro, Dipartimento Interdisciplinare di Medicina Università degli Studi di Bari

### **Anna Morea**

Assegnista di Ricerca, Dipartimento Interdisciplinare di Medicina, Università degli Studi di Bari

### **Domenico Otranto**

Professore Ordinario di Parassitologia e Malattie Parassitarie, Dipartimento di Medicina Veterinaria, Università degli Studi di Bari

### **Annalisa Saracino**

Professore Ordinario di Malattie Infettive, Dipartimento di Medicina di Precisione e Rigenerativa e Area Jonica, Università degli Studi di Bari

### **Angela Stufano**

Ricercatore di Medicina del Lavoro, Dipartimento Interdisciplinare di Medicina Università degli Studi di Bari

### **Julia Walochnik**

Associate Professor in Parasitology, Institute of Specific Prophylaxis and Tropical Medicine, Medical University of Vienna, Austria

### **Richard Wall**

Professor of Zoology, School of Biological Sciences, University of Bristol, UK

## Comitato scientifico

**Roberta Iatta, Piero Lovreglio, Domenico Otranto**

## Segreteria scientifica

**Anna Morea, Angela Stufano**

## Programma



Ore 08.30 - 09.00 Registrazione dei partecipanti

09.00 - 09.30 Opening

**Stefano Bronzini**, Magnifico Rettore Università degli Studi di Bari

**Roberto Catanesi**, Direttore Dipartimento Interdisciplinare di Medicina, Università degli Studi di Bari

**Nicola Decaro**, Direttore Dipartimento di Medicina Veterinaria, Università degli Studi di Bari

**Alessandro Dell'Erba**, Presidente della Scuola di Medicina, Università degli Studi di Bari

**Domenico Lagravinese**, Direttore del Dipartimento di Prevenzione ASL/BA

**Domenico Otranto**, Responsabile Scientifico Progetto PNRR PE13 "Malattie infettive emergenti", Dipartimento di Medicina Veterinaria, Università degli Studi di Bari

## I SESSIONE

Moderatori: **Domenico Otranto e Annalisa Saracino**

09.30 - 10.00 Biologia ed epidemiologia delle zecche nel Bacino del Mediterraneo

**Domenico Otranto - Richard Wall**

10.00 - 10.30 Diffusione delle *Tick-borne diseases* nell'uomo

**Roberta Iatta - Julia Walochnik**

10.30 - 11.00 Infezioni trasmesse da zecche: principali quadri clinici

**Giuseppina De Iaco**

11.00 - 11.10 Discussione

11.10 - 11.30 *Break*

## II SESSIONE

Moderatori: **Roberta Iatta e Piero Lovreglio**

11.30 - 11.50 Diagnosi di laboratorio

**Anna Morea**

11.50 - 12.10 Rischio occupazionale da malattie trasmesse da zecche

**Angela Stufano**

12.10 - 12.40 La gestione e il controllo del rischio da puntura da zecca

**Domenico Otranto - Giorgio Di Leone**

12.40 - 12.50 Discussione

12.50 - 13.30 **TAVOLA ROTONDA** Proposte di sorveglianza attiva delle malattie trasmesse da zecche

**Roberta Iatta, Domenico Lagravinese, Piero Lovreglio, Domenico Otranto**

**Annalisa Saracino**

13.30 - 14.30 *Lunch*

14.30 - 17.30 **PARTE PRATICA**

Dimostrazione pratica sulla conservazione e sull'identificazione morfologica delle principali specie di zecche e sulla preparazione del campione per la diagnostica molecolare

**Giada Annoscia, Marcos Antonio Bezerra-Santos, Mariaelisa Carbonara**

**Jairo Alfonso Mendoza-Roldan**

Dipartimento di Medicina Veterinaria, Università degli Studi di Bari