

INFORMAZIONI GENERALI

SSede

Casa di Cura Nostra Signora della Mercede
Via Tagliamento, 25
Roma

Iscrizione

La quota di iscrizione è € 130,00 + IVA e dà diritto a:

- partecipazione ai lavori scientifici
- coffee break
- light lunch

L'iscrizione va effettuata collegandosi al sito www.meeting-planner.it nella sezione "Calendario Eventi - Eventi residenziali", selezionando la data corrispondente.

Il pagamento può essere effettuato tramite carta di credito o bonifico.

In caso di pagamento con carta di credito il sistema invierà subito la mail di conferma, in caso di pagamento con bonifico riceverete una mail con tutti i dati contabili per poter effettuare il pagamento.

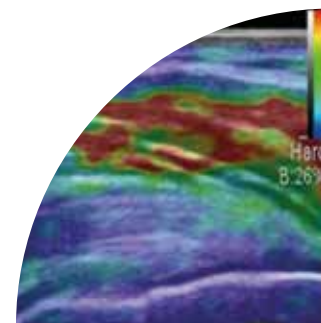
Con la sponsorizzazione non condizionante di



Segreteria Organizzativa



MEETING PLANNER
Provider ECM Nazionale Accreditato n. 2516
Via Divisione Paracadutisti Folgore, 5 - 70125 BARI
TEL. 080.9905360 - FAX 080.9905359 - 080.2140203
E-mail: info@meeting-planner.it - www.meeting-planner.it



ECOLAB

LABORATORIO DI ECOGRAFIA MSK
Casa di Cura Nostra Signora della Mercede

Roma, 7 febbraio 2025

MODULO I: I FONDAMENTALI IN ECOGRAFIA MSK

Responsabile Scientifico: Dott. Alberto Bellelli

PROGRAMMA

9.00 Registrazione partecipanti

9.20 Saluto di Benvenuto

Alberto Bellelli (Roma)

9.30 **Anatomia ecografica elementare** (LIVE)

o Unità muscolo-tendinea

o Legamenti

o Nervi periferici

o Cartilagine articolare

Docente: **Alberto Bellelli** (Roma)

10.30 *Coffee break*

10.45 **Tecnica e anatomia ecografia dell'arto superiore** (LIVE)

o Spalla

o Gomito

o Polso e mano

Docenti: **Alberto Bellelli, Gisella Ferretti, Marco Minnetti** (Roma)

12.00 **HANDS ON**

Prove pratiche su apparecchiatura ecografica a piccoli gruppi con

Tutor e Modello

13.15 *Break*

14.00 **Tecnica e anatomia ecografica dell'arto inferiore** (LIVE)

o Anca

o Ginocchio

o Caviglia e piede

Docenti: **Alberto Bellelli, Gisella Ferretti, Marco Minnetti** (Roma)

16.30 **HANDS ON**

Prove pratiche su apparecchiatura ecografica a piccoli gruppi con

Tutor e Modello

18.00 Chiusura dei lavori