

## Informazioni generali

### Sede

Grand Hotel Costa Brada  
Litoranea Sud km 3  
73014 Gallipoli (LE)

### Responsabili Scientifici

Giuliana Marcella Cardinale, Nicola Corciulo  
Mirella Scipione

### Iscrizione

L'iscrizione è gratuita dovrà essere effettuata online collegandosi al sito [www.meeting-planner.it](http://www.meeting-planner.it), sezione "calendario eventi".

L'iscrizione dà diritto a: partecipazione alle sessioni scientifiche, coffee break e attestato di partecipazione.

### ECM (ID 460781)

L'evento ha ottenuto n. 4 crediti formativi ed è rivolto a Medici specialisti in Endocrinologia, Malattie Metaboliche e Diabetologia, Pediatria, Pediatria (pediatri di libera scelta); Infermieri, Infermieri Pediatrici.

Si rende noto che ai fini dell'acquisizione dei crediti formativi ECM e relativo invio dell'attestato è obbligatorio:

- aver preso parte all'intero evento formativo
- aver superato il questionario di valutazione ECM (score di superamento: 75%).

Il Partecipante è tenuto a rispettare l'obbligo di reclutamento diretto fino ad un massimo di 1/3 dei crediti formativi ricondotti al triennio di riferimento (2023-2025). Non sono previste deroghe a tali obblighi.

### Obiettivo formativo tecnico professionale

Documentazione clinica. Percorsi clinico-assistenziali diagnostici e riabilitativi, profili di assistenza - profili di cura (3)

Con la sponsorizzazione non condizionante di

# MERCK

Provider e Segreteria Organizzativa



MEETING PLANNER  
Provider ECM Nazionale Accreditato n. 2516  
Via Vincenzo Sassanelli, 56 - 70124 Bari  
TEL. +39 080 9905359 - +39 080 9905360

E-mail: [info@meeting-planner.it](mailto:info@meeting-planner.it) - [www.meeting-planner.it](http://www.meeting-planner.it)



SISTEMA DI GESTIONE  
QUALITÀ CERTIFICATO  
SISTEMA DI GESTIONE  
PUBBLICITÀ CERTIFICATO  
UNI EN ISO 9001:2015  
UNI EN ISO 10545



# Focus on.

## CRESCITA, PUBERTÀ E METABOLISMO:

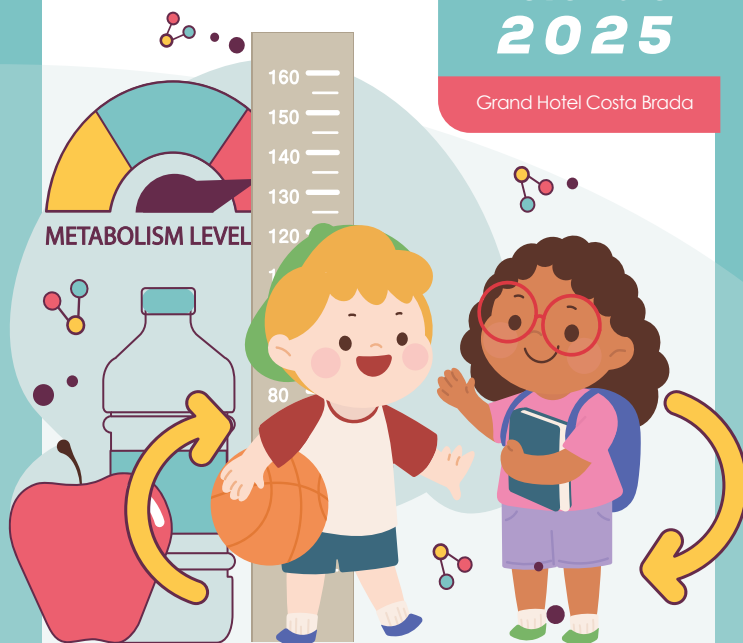
dalla fisiologia al sospetto clinico

GALLIPOLI

08

novembre  
2025

Grand Hotel Costa Brada



## Razionale

La crescita staturò-ponderale, l'inizio della pubertà e il metabolismo glucidico rappresentano tre pilastri fondamentali nello sviluppo del bambino e dell'adolescente. Tuttavia, segnali apparentemente comuni – come un rallentamento della crescita, la comparsa precoce di caratteri puberali o un'iperglicemia isolata – possono essere indicatori di condizioni sottostanti che richiedono attenzione specialistica.

Il corso propone un focus clinico su situazioni frequenti nella pratica pediatrica, fornendo strumenti aggiornati per riconoscere i segnali di allarme e definire il timing corretto dell'invio allo specialista. Un approccio pratico, multidisciplinare e orientato alla diagnosi precoce.

## Programma

- 08.30 Registrazione dei partecipanti
- 09.00 Saluto delle Autorità  
**Dott. Stefano Rossi**  
Direttore Generale ASL Lecce  
**Dott.ssa Maria Nacci**  
Direttore Sanitario ASL Lecce  
**Dott. Carmelo Perrone**  
Direttore Dipartimento Pediatrico ASL Lecce
- 09.20 Presentazione del corso e degli obiettivi formativi  
**Giuliana Marcella Cardinale, Nicola Corciulo, Mirella Scipione**
- 09.30 Il bambino che non cresce  
**Celeste Casto**
- 10.15 Discussione
- 10.30 Segni puberali anticipati. Quando inviare allo specialista?  
**Giuliana Marcella Cardinale**
- 11.15 Discussione
- 11.30 *Pausa caffè*
- 11.45 Quando la pubertà tarda ad arrivare  
**Nicola Corciulo**
- 12.30 Discussione
- 12.45 Il bambino con iperglicemia: non solo DM1  
**Mirella Scipione**
- 13.30 Discussione
- 13.45 Chiusura dei lavori e verifica dell'apprendimento ECM

