

INFORMAZIONI GENERALI

Sede

Centro Di Simulazione Chirurgica Policlinico Foggia
Via Napoli-palazzo di vetro-II piano

Iscrizione

L'iscrizione è gratuita e dovrà essere effettuata online collegandosi al sito www.meeting-planner.it, sezione "Calendario eventi". L'iscrizione dà diritto a: partecipazione alle sessioni scientifiche, coffee break, cocktail lunch e attestato di partecipazione.

ECM (ID evento n. 474865)

Il Provider ha assegnato all'evento n. 6 crediti formativi.

L'evento è rivolto a n. 50 Medici specialisti in: Nefrologia, Medicina interna, Patologia clinica, Igiene degli alimenti e della nutrizione, Medicina generale (medici di famiglia)

Si rende noto che ai fini dell'acquisizione dei crediti formativi ECM è obbligatorio:

- aver preso parte all'intero evento formativo
- aver compilato la documentazione in ogni sua parte
- aver superato il questionario di valutazione ECM (score di superamento almeno il 75%)

Non sono previste deroghe a tali obblighi.

Il partecipante è tenuto inoltre a rispettare l'obbligo di reclutamento diretto fino a un massimo di 1/3 dei crediti formativi ricondotti al triennio di riferimento (2026-2028).

Obiettivo formativo di processo

3 - Documentazione clinica. Percorsi clinico-assistenziali diagnostici e riabilitativi, profili di assistenza - profili di cura;

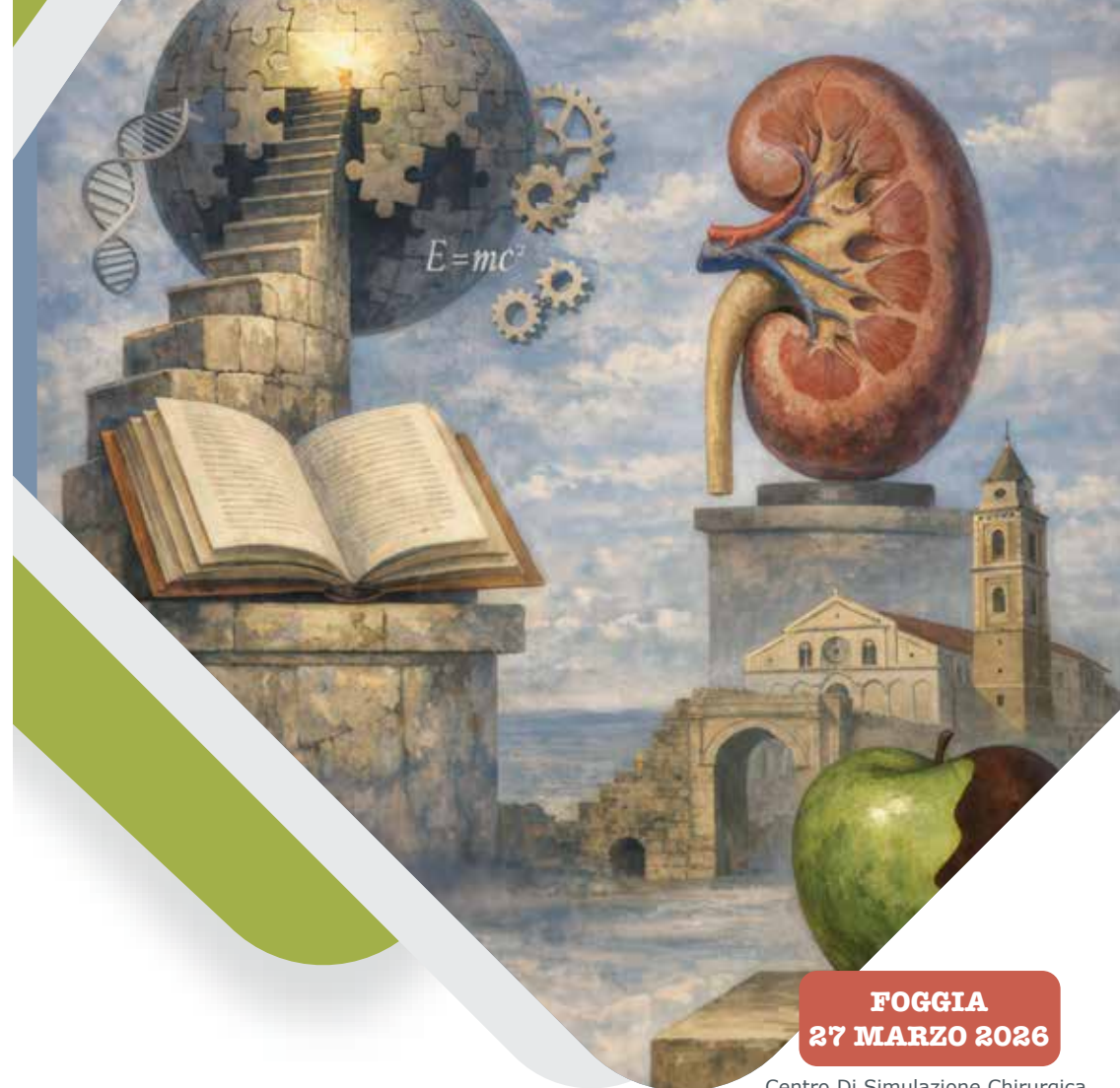
Con la sponsorizzazione non condizionante di



Provider e Segreteria Organizzativa



MP Sr.L – Società a socio unico - Direzione e coordinamento di Meduspace S.p.A. Società Benefit
Provider ECM Nazionale Accreditato n. 2516
Via Vincenzo Sassanelli, 56 – 70124 Bari
Tel. 080.9905360 - 080.9905359
E-mail: info@meeting-planner.it – www.meeting-planner.it



FOGGIA
27 MARZO 2026

Centro Di Simulazione Chirurgica
Policlinico Riuniti Foggia

LA CONOSCENZA COME PRIMA OPZIONE TERAPEUTICA... LA SFIDA DELLE COMPLESSITA': WHAT IF...?

Responsabile Scientifico: **Prof. Giovanni Stallone**

Comitato Scientifico

**Prof.ssa Barbara Infante, Dott. Vincenzo Losappio, Dott.ssa Silvia Mercuri
Dott.ssa Francesca Salvatore, Prof. Giovanni Stallone, Dott. Dario Troise**



RAZIONALE

La gestione dell'anemia nella Malattia Renale Cronica (MRC) rappresenta una delle sfide più rilevanti per il nefrologo contemporaneo, poiché coinvolge meccanismi fisiopatologici interconnessi con altre complicanze di interesse nefrologico/internistico. L'avvento degli stabilizzatori del fattore inducibile dall'ipossia (HIF) ha aperto nuovi scenari non solo terapeutici, ma anche di comprensione dei processi biologici che regolano l'eritropoiesi, il metabolismo del ferro e l'adattamento cellulare all'ipossia.

Questo incontro vuole essere un percorso di approfondimento dedicato al confronto tra innovazione terapeutica e ragionamento clinico nella gestione dell'anemia. La sfida delle complessità rappresenta uno dei target principali nella cura della MRC.

Oggi l'attenzione è rivolta a comprendere come l'innovazione terapeutica possa integrarsi con il ragionamento clinico per gestire condizioni che richiedono competenze trasversali. Le sessioni congressuali copriranno una vasta gamma di argomenti, nel tentativo di dare una visione globale di come un target molecolare possa diventare un target terapeutico attraverso una visione olistica dell'argomento.

Le nuove prospettive terapeutiche testimoniano l'esigenza di un continuo aggiornamento scientifico e metodologico partendo dalle basi molecolari per arrivare all'applicazione clinica abbracciando diversi contesti assistenziali.

L'incontro sarà quindi innanzitutto un luogo di confronto, di condivisione delle esperienze ed un'occasione preziosa per riflettere su come le innovazioni terapeutiche possono trovare un preciso impiego nella pratica clinica quotidiana.

FACULTY

Prof. Marco Fiorentino - Bari
Prof.ssa Barbara Infante - Foggia
Dott. Vincenzo Losappio - Foggia
Dott.ssa Annamaria Maiorano - Foggia
Dott.ssa Silvia Mercuri - Foggia
Prof. Giuseppe Stefano Netti - Foggia
Prof.ssa Claudia Piccoli - Foggia
Dott. Fabio Sangregorio - Foggia
Prof. Giovanni Stallone - Foggia
Dott. Dario Troise - Foggia

PROGRAMMA

09.30 Registrazione dei partecipanti

09.45 Apertura dei lavori

SESSIONE 1

FONDAMENTI MOLECOLARI E BIOLOGICI

10.00 Molecular Targets of HIF: meccanismi chiave

Claudia Piccoli

10.20 HIF Stabilizers e rischio oncologico: oltre il trattamento dell'anemia

Giuseppe Stefano Netti

10.40 Discussione sui temi precedentemente trattati

10.50 *Coffee break*

SESSIONE 2

ANEMIA E TERAPIE NELLA MALATTIA RENALE

11.20 Anemia nella MRC: rationale clinico per differenziare

Darbepoetina e HIF Stabilizers

Fabio Sangregorio

11.40 Anemia in AKI: nuovi potenziali target terapeutici

Marco Fiorentino

12.00 L'anemia nel paziente in dialisi: criticità cliniche e innovazione terapeutica

Annamaria Maiorano

12.20 Discussione sui temi precedentemente trattati

SESSIONE 3

CONTESTI CLINICI COMPLESSI, TRAPIANTO RENALE E NUOVE PROSPETTIVE

12.30 Malnutrizione, terapia nutrizionale e HIF Stabilizers: esiste un legame fisiopatologico?

Vincenzo Losappio

12.50 Anemia nel paziente portatore di trapianto renale: criticità e nuove prospettive

Silvia Mercuri

13.10 HIF Stabilizers e risposta immunitaria: potenzialità e sfide

Dario Troise

13.30 Discussione sui temi precedentemente trattati

13.40 *Lunch break*

SESSIONE 4

TAVOLA ROTONDA

Moderatori: **Giovanni Stallone, Barbara Infante, Dario Troise**

15.30 Gli stabilizzatori di HIF nella pratica quotidiana: esperienze a confronto

Tutti i relatori

17.00 Conclusioni

17.15 Chiusura dei lavori